

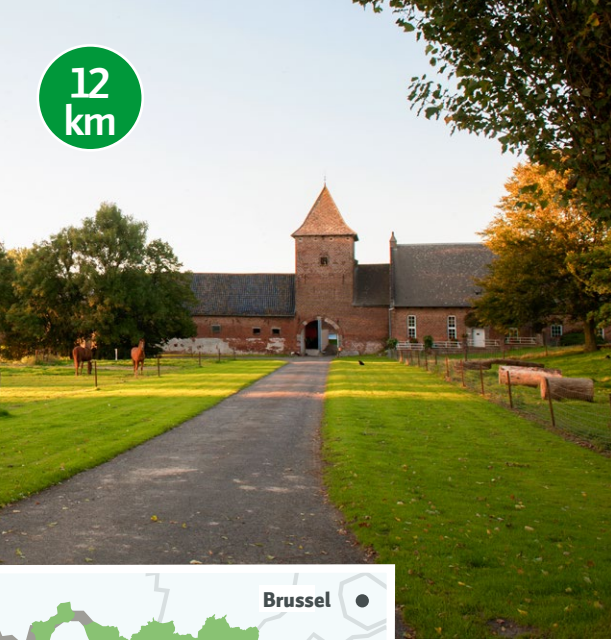
12 km

BEWEGWIJZERDE ROUTE

Picardisch Wallonië te voet



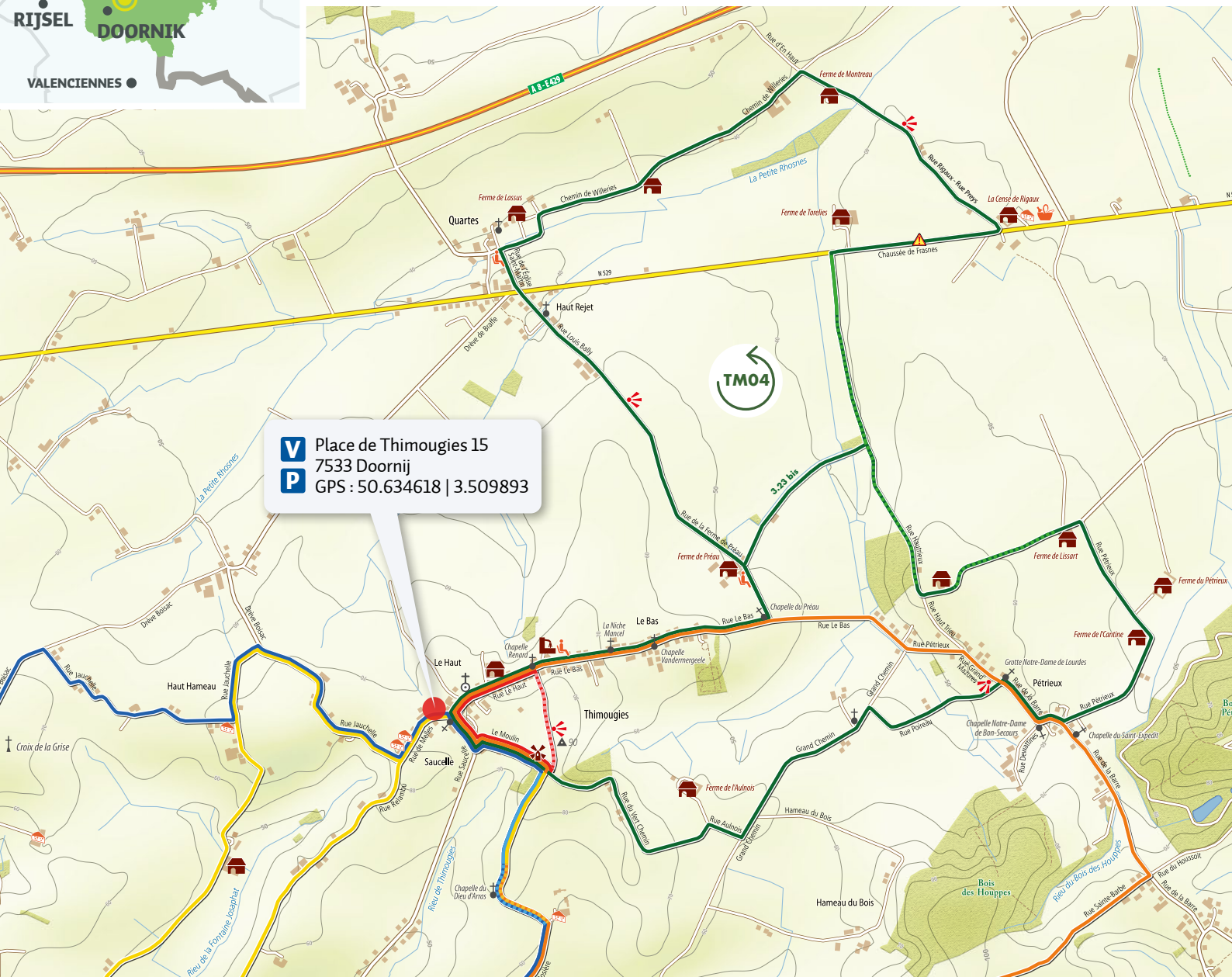
Gemeente: Doornik  
Hoogteverschil: 97 m  
⌚ 3:00



## Boerderijenwandeling

Het op de rustige helling van een lange heuvel gelegen dorpje Thimougies, dat zich slechts op een paar kilometers van Doornik bevindt, komt zeker ooit de lijst van Plus Beaux Villages de Wallonie aanvullen. Een label dat het aan zijn waardevolle erfgoed en bewaard landelijk karakter zal danken.

De heuvels van Thimougies geven zichzelf bloot langs deze vijf wandelroutes: open of beboste heuvelachtige landschappen, een groot aantal boerderijen, de ene opmerkelijker dan de andere en een klein religieus erfgoed dat het zien waard is. « Eens je van Thimougies geproefd hebt, kan je niet meer zonder » (vzw Moulin à vent).



V Place de Thimougies 15  
P 7533 Doornij  
GPS : 50.634618 | 3.509893

TM 04



- V Vertrek
- P Parking
- Verharde wandelroute
- Onverharde wandelroute

- Autovrije verharde wandelroute
- Gevaar
- Uitzichtpunt
- Kerk

- Kapel
- Kruis
- Hoeve
- Windmolen
- Fontein

- Rustbank
- Picknickplaats
- Ambachtsman / Producent
- Streekwinkel

**Meer info?**  
Maison du Tourisme de la Wallonie picarde  
rando@visitwapi.be  
**EEN PROBLEEM OP HET CIRCUIT?**  
Meld dit door het formulier op de pagina in te vullen  
« Signalez un problème » op [www.visitwapi.be](http://www.visitwapi.be) of door deze QR CODE te scannen.




Europees Landbouwfonds voor Plattelandsontwikkeling (ELFPO): Europa investeert in zijn platteland. Met de steun van het Algemeen Commissariaat voor Toerisme van Wallonië.  
V.U.: N. Plouvier - Maison du Tourisme de Wallonie picarde ASBL • Foto's: © MDT Wapi, C.Cardon

