

5 km

BEWEGWIJZERDE ROUTE

Picardisch Wallonië te voet



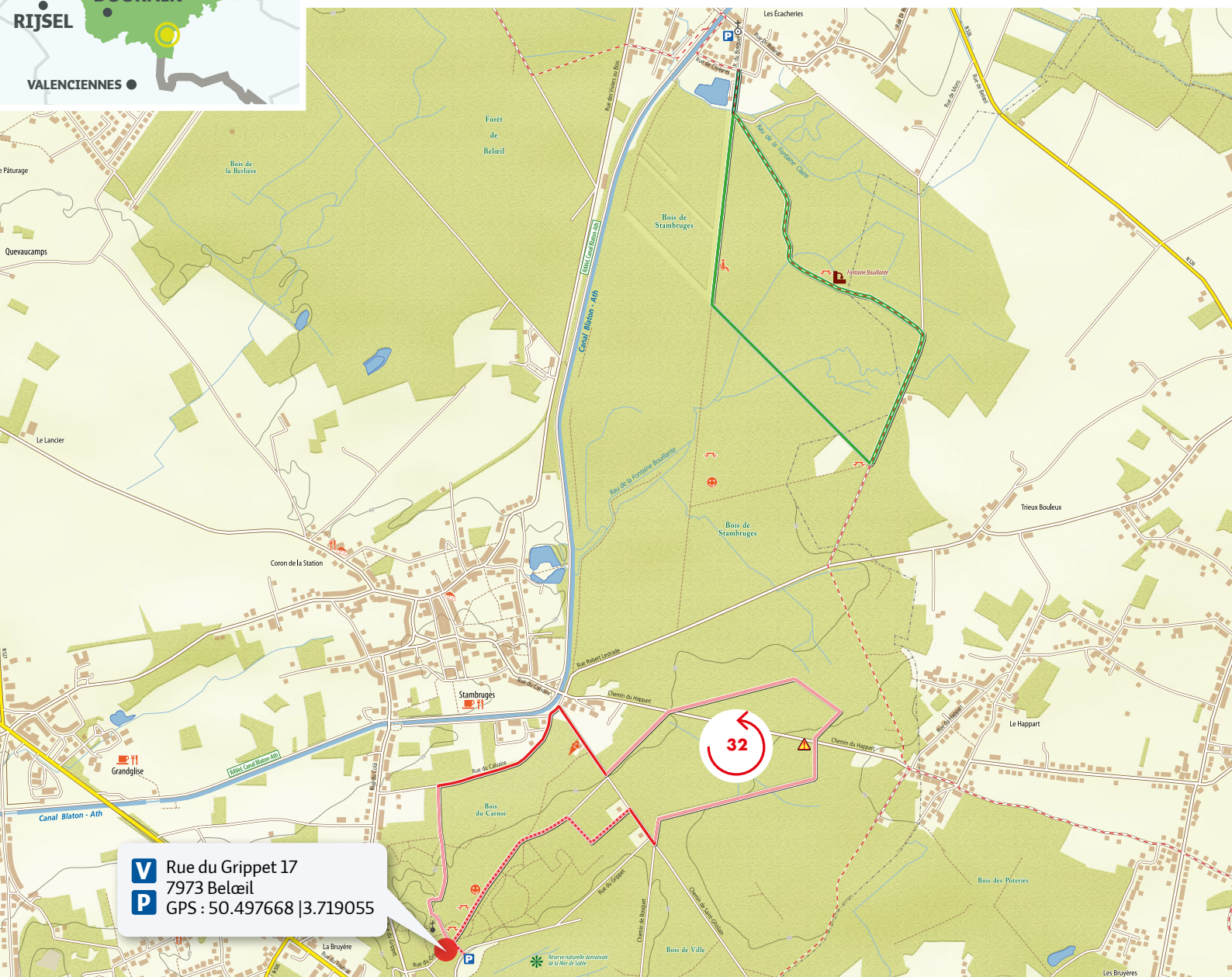
Gemeente: Belœil
Hoogteverschil: 42 m
1:15

Circuit van de Arbre à clous

Deze twee boswandelingen nodigen u uitom de biologische en geologische rijkdom van het bosmassief van Stamburges te ontdekken.

Heide, loofbossen en naaldbomen: alle soorten vegetatie zijn op het appel. Deze groene omgeving is ook het decor voor heel wat verhalen en legenden. Laat u meeslepen door de magie van deze plaats...

Twee gemakkelijke routes voor families en dromers.



V Vertrek
P Parking
Rue du Grippet 17
7973 Belœil
GPS : 50.497668 | 3.719055

32



- V Vertrek
- P Parking
- Verharde wandelroute
- Onverharde wandelroute

- Autovrije verharde wandelroute
- GR (Grote Routepaden)
- Gevaar
- Kerk

- Kapel
- Fontein
- Rustbank
- Picknickplaats

- Speeltuin
- Bar / Café
- Eetgelegenheid
- Ijsverkoper

Meer info?

Maison du Tourisme de la Wallonie picarde
rando@visitwapi.be

EEN PROBLEEM OP HET CIRCUIT?

Meld dit door het formulier op de paginain te vullen «Signalez un problème» op www.visithainaut.be



Europees Landbouwfonds voor Plattelandsontwikkeling (ELFPO): Europa investeert in zijn platteland. Met de steun van het Algemeen Commissariaat voor Toerisme van Wallonië.

V.U.: N. Plouvier - Maison du Tourisme de Wallonie picarde ASBL • Foto's: © MDT Wapi, C.Cardon

