



**VOTRE
ÉVÉNEMENT
AU MAH**

EAT HEALTHY, FEEL HAPPY

L'AVANT-PROPOS

Bien plus qu'un hôtel 3*, un lieu de vie

Le MAH accueille ses visiteurs dans un cadre dynamique à Saint-Ghislain où rencontrer, partager, travailler et créer n'aura jamais été aussi simple. Disposant de 55 chambres, d'un bar, d'un restaurant et d'un espace de coworking accessible à tous, le MAH propose une ambiance chaleureuse, des chambres confortables, des papilles séduites et des événements sensass.

À seulement 8 km de Mons, le MAH est le lieu de rendez-vous qui conviendra à tous les invités, qu'ils souhaitent changer d'air un week-end, qu'ils soient en déplacement professionnel ou même des habitants de la région. Conçu dans un style ultra coloré et pétillant, le MAH mise sur des couleurs chaudes avec des éléments de décoration inédits pour inspirer et émerveiller les voyageurs. Nouvelle adresse tendance, le MAH leur offre un accueil convivial pour qu'ils se sentent comme chez eux.

Conscient de son impact environnemental, l'engagement durable fait partie intégrante de l'ADN du MAH. L'établissement met en place des mesures concrètes pour préserver l'écologie tout en favorisant le bon développement de la région.

C'EST PARTI POUR UNE VISITE DES LIEUX !



LE CONCEPT

Le MAH, un lieu qui rassemble

Le nom du MAH et le vocabulaire qui en découle (MAH.somni, MAH.sense, MAH.felise...) proviennent d'un langage universel qui permet à tout le monde de s'exprimer et de se comprendre. En Lingwa de Planeta, MAH signifie « Faire évoluer- Faire progresser ». Inspiré par cette signification, le MAH souhaite mettre ses acteurs en mouvement et les emmener dans un univers qui leur est propre.

Séjourner au MAH, c'est faire partie d'une communauté pour laquelle l'humanité, la mixité et la cocréation sont les valeurs essentielles.





Green vibes only, un hôtel 100% écoresponsable

Conscient de l'importance de concilier protection de l'environnement et consommation responsable, le MAH a placé l'engagement durable au cœur de ses valeurs. La mission « MAH.green » : **intégrer le MAH dans le tissu local et respecter l'environnement naturel et social pour un impact écologique réduit et une valorisation des acteurs de la région.**

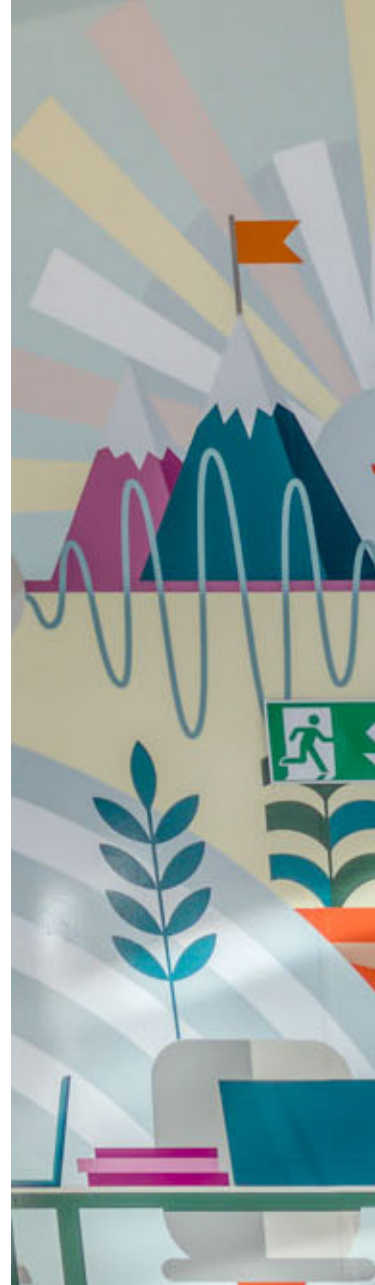
Concrètement, plusieurs actions sont mises en place comme l'utilisation de bouteilles en verre, de produits écologiques, l'installation de panneaux solaires et bornes de rechargement pour les véhicules électriques, la réduction de fréquence du nettoyage des chambres, des partenariats avec des producteurs locaux...



Un univers haut en couleur

Le MAH possède une identité graphique forte qui ne passe pas inaperçue. Couleurs flashy, visuels décalés et décorations soignées sont les principaux ingrédients qui contribuent à l'atmosphère chaleureuse du lieu. Rien n'est laissé au hasard et cette identité se retrouve dans les moindres recoins du MAH : de la carte du bar jusqu'aux coussins brodés de ses 55 chambres, l'hôtel déborde de surprises.

Tout au long de la visite, le regard est attiré par des éléments de déco insolites et du mobilier confortable qui donne envie de s'y installer et siroter un délicieux cocktail au MAH.felise durant la H.hour.





L'HÔTEL



MAH.somni

55 chambres qui invitent au repos

Proposer une expérience client optimisée, telle est la vocation du MAH. L'établissement met à disposition de ses invités des chambres réparties sur 2 étages (avec ascenseur) où il fait bon vivre avec tous les ingrédients réunis pour offrir le plus grand confort. Literie ultra douillette, designs audacieux, décoration épurée, salle de bain équipée d'une baignoire ou d'une douche, espace bureau, jetons pour des cafés offerts au MAH.felise...





Agréables et spacieuses, elles sont de véritables cocons conçues spécialement pour se détendre, se reposer ou travailler. En solo, en couple, entre ami ou avec des enfants, le MAH est l'endroit idéal pour se sentir comme chez soi avec une équipe aux petits soins. L'hôtel propose 3 types de chambre :

- **8 MAH.somni L** (lit de 140x200cm) :
chambres singles idéales les personnes voyageant en solo.
- **39 MAH.somni XL** (lit de 180x200cm ou 2 lits de 90x200cm) :
chambres duo pour les couples ou les touristes d'affaires.
- **8 MAH.somni XXL** (lit de 180x200cm) :
chambres familiales communicantes avec
un surmatelas ultra moelleux.

Pour continuer sur la voie écoresponsable, le MAH invite les voyageurs qui séjournent plus d'une nuit à mettre un accroche-porte **UNIQUEMENT** s'ils estiment que le nettoyage est indispensable. Ce procédé permet de préserver la planète des produits chimiques nécessaires au blanchissage du linge et au nettoyage des chambres.

LE RESTAURANT



MAH.sense

Une carte gourmande qui met à l'honneur les produits de la région

Le MAH dispose d'une grande salle de restaurant (70 places) qui permet aux résidents et aux non-résidents de déguster des recettes originales concoctées avec soin par Greg, chef du MAH.sense. Petits creux ou faim de loup, le MAH convient à tous les instants gourmands et reçoit ses convives dans un espace lumineux et convivial. Petit-déjeuner, lunch, souper, brunch : les expériences sont multiples et vous feront découvrir des plats sains et variés.

Le MAH privilégie le circuit court et collabore avec des producteurs locaux partageant les mêmes valeurs d'engagement durable et qui s'opposent à la production en masse. Grâce à ces partenariats, l'établissement soutient l'économie locale, réduit son empreinte de CO² en évitant des longs transports et assure la transmissions du savoir-faire régional.

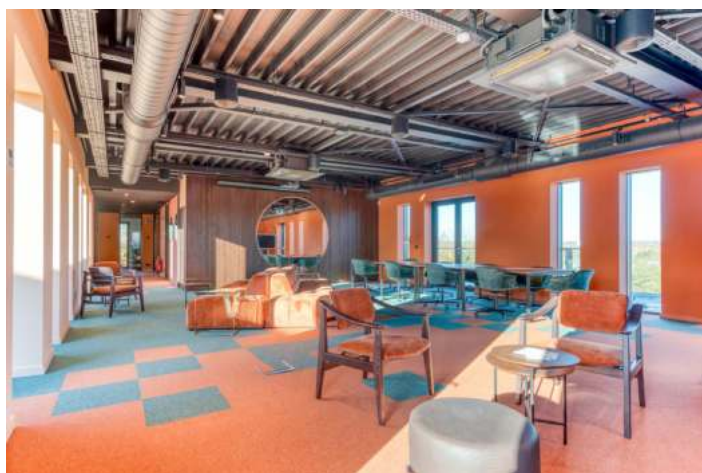




Quelques exemples

- **Ferme du Clocher** (pour le fromage, le lait et la crème)
45km : La ferme du clocher développe des activités pédagogiques pour petits et grands depuis 2008. Stages, visites scolaires sont proposés. Murielle et son équipe accueillent avec le sourire autour des animaux et produits de la ferme tous les «nature lover»
 - **Boucherie Fred & Vero** (pour la charcuterie)
15km : Boucherie familiale transmise de la génération précédente. Fred et Vero produisent leurs charcuteries artisanales selon les recettes transmises de leur aïeul.
 - **François Martin** (pour les légumes)
20km : jeune montois qui cultive, récolte et vend ses légumes dans les différents marchés de la région.
 - **La conser'very** (pour les confitures)
37km : cette épicerie propose des confitures 100% artisanales réalisées avec des fruits de saison en été comme en hiver.
 - **Brasserie du Borinage** (pour les bières)
2km : des bières aux saveurs originales brassées avec savoir-faire à deux pas de l'établissement.
-

LES SALLES



LET'S GET TOGETHER

1 grande salle de conférence pour réunir 20 à 40 personnes.

- Matériel de projection vidéo
- Flipchart digital
- Sonorisation
- 2 terrasses privatives
- Salle modulable (conférence, cocktail, ...)
- Climatisation
- Éclairage naturel
- Wifi
- Tables et chaises

1 JOURNÉE

À PARTIR DE 220,00€ HTVA



LET'S THINK BIG

1 salle moyenne de réunion, atelier et sous-commissions pour réunir jusqu'à 10 personnes.

- Flipchart digital
- Accès à la terrasse du coworking
- Éclairage naturel
- Climatisation
- Éclairage naturel
- Wifi
- Tables et chaises
- Fermeture automatique de la porte

1 JOURNÉE

À PARTIR DE 110,00€ HTVA





LET'S CREATE

1 petite salle de 4 personnes pour des réunions ou de la création de contenu (podcast / vidéo).

Écran LED 32 pouces

Salle insonorisée

Matériel podcast sur demande

Polycom pour réunion à distance

Matériel podcast (2 micros USB-C)

Climatisation

Wifi

Fermeture automatique de la porte

1 JOURNÉE
À PARTIR DE 60,00€ HTVA



ESPACES NOMADES

Espaces de travail (35 places) situés sur tout l'étage du coworking (banquettes, tables, ...).

Accès à la terrasse du coworking

Café & thé à disposition dans la cuisine

Wifi

1 JOURNÉE
À PARTIR DE 20€ HTVA



*Peppst, avec un MAH.gran deal,
le thé & le café sont offerts pour la journée
dès l'arrivée!*



MAH.gran DEAL

À LA JOURNÉE

Toutes les formules à la journée comprennent le petit déjeuner express, une pause café, le repas du midi et la mise à disposition de la salle.

MAH.DAY* 

PLATEAU SANDWICHES + SOUPE

38,39€ HTVA / PP.

MAH.DAY* 

LUNCH 2 SERVICES

44,64€ HTVA / PP.

MAH.DAY 

LUNCH 2 SERVICES

BOISSONS INCLUSES

55,80€ HTVA / PP.

**possibilité de forfait softs, vins, bières en supplément*



SÉJOURS RÉSIDENTIELS

Toutes les formules séjour comprennent l'accueil café, une pause café, le repas du midi, un repas 3 services le soir, la mise à disposition de la salle et la chambre single avec petit-déjeuner.

MAH.GRAN & SOMNI* 

PLATEAU SANDWICHS LE MIDI + SOUPE

162,83€ HTVA / PP.

MAH.GRAN & SOMNI* 

LUNCH 2 SERVICES LE MIDI

169,08€ HTVA / PP.

MAH.GRAN & SOMNI 

LUNCH 2 SERVICES LE MIDI

BOISSONS INCLUSES LE MIDI (sans alcool) **ET LE SOIR** (avec alcool)

203,38€ HTVA / PP.

**possibilité de forfait softs, vins, bières en supplément*

LES MENUS



LUNCH DU JOUR (MIDI UNIQUEMENT)

Rapide et efficace, de quoi continuer à travailler !

FORMULE 1 SERVICE

16,07€ HTVA / PP.

FORMULE 2 SERVICES

22,32€ HTVA / PP.

FORMULE 3 SERVICES

26,79€ HTVA / PP.





MENU 3 SERVICES (SOIR UNIQUEMENT)

Envie d'un bon repas, sain et de saison ?

Le menu 3 services, c'est la solution !

ENTRÉE

PLAT

DESSERT

31,25€ HTVA / PP.



BUFFET SANDWICHS

*Sur le pouce, rapide mais hyper nutritif ! Assortiments de sandwichs
et 3 salades composées*

VÉGÉTARIENS

CHARCUTERIES

POISSONS

13,39€ HTVA / PP.

Besoin de faire le plein de légumes frais ? On opte pour la soupe en plus !

16,07€ HTVA / PP.

*Encore un petit creux ?
Pourquoi pas craquer pour un dessert en plus du reste !*

18,75€ HTVA / PP.





LES BUFFETS



TOUT LE MONDE À TABLE !

Buffet à composer en fonction de ce qu'on désire manger et partager entre amis ou collègues (mix de salades, buffet froid, buffet chaud et dessert)

BUFFET FROID : 5 variétés

(3 salades composées et de 2 entrées froides)

13,39€ HTVA / PP.

BUFFET CHAUD : 5 variétés

(soupe, féculent, légume chaud, pâte, poisson et une viande)

17,86€ HTVA / PP.

ASSORTIMENT DE GOURMANDISES : 4 variétés

(salade de fruits, assiettes fromages, dessert sucré, gâteau)

8,93€ HTVA / PP.

BUFFET COMPLET : 35,71€ HTVA / PP.



BUFFET SPORTIF

C'est l'heure du sport ? Un repas santé peut être envisagé !

LÉGUMINEUSES

2 LÉGUMES CRUS OU CUITS

VIANDE

POISSON

DESSERT SANTÉ

26,79€ HTVA / PP.







BARBECUE

Le soleil montre le bout de son nez, c'est le moment de sortir la grillade !

VIANDES & POISSONS GRILLÉS À VOLONTÉ

SALADE BAR

31,25€ HTVA / PP.



FINGERFOOD

Plutôt petit grignotage et max de découvertes ?

Choix d'un assortiment de tapas : formule entre 3 et 5 pièces avec les produits de saison

3,57€ HTVA / PIÈCE.



PLANCHE

Les meilleurs rencontres se font autour d'une planche à partager !

ASSIETTE DE CHARCUTERIES LOCALES & PICKLES MAISON
14,29€ HTVA / 2PP.

ASSIETTE VÉGÉTARIENNE
9,82€ HTVA / 2PP.

ASSIETTE DE FROMAGES LOCAUX
9,82€ HTVA / 2PP.

MAH.SIETTE
(charcuteries, olives, houmous, tapenades, fromages et garnitures)
16,96€ HTVA / 2PP.



COCKTAIL / APÉRO



PLUTÔT VIN ?

½ BOUTEILLE DE VIN, EAU ET UNE BOISSON CHAUDE

17,35€ HTVA / PP.

APERITIF, ½ BOUTEILLE DE VIN, EAU ET UNE BOISSON CHAUDE

23,14€ HTVA / PP.



PLUTÔT BIÈRE ?

2 BIERES, EAU ET UNE BOISSON CHAUDE

12,81€ HTVA / PP.

APERITIF, 2 BIERES, EAU ET UNE BOISSON CHAUDE

18,18€ HTVA / PP.



PLUTÔT PAS / PEU D'ACOOOL ?

2 JUS OU SOFTS, EAU ET UNE BOISSON CHAUDE

11,16€ HTVA / PP.

APERITIF, 2 JUS OU SOFTS, EAU ET UNE BOISSON CHAUDE

16,94€ HTVA / PP.



LES PETITS-DÉJEUNERS

(HORS NUITÉE)



PETIT-DEJEUNER BUFFET

Pour commencer la journée en forme !

13,39€ HTVA / PP.

PETIT-DEJEUNER EXPRESS

Plus RAPIDE, mais tout aussi EFFICACE !

7,14€ HTVA / PP.





PAUSE CAFÉ



PAUSE CAFÉ

Break time, il faut de l'énergie pour continuer sa réunion !

2 MIGNARDISES SUCRÉES OU 2 MIGNARDISES SALÉES

FRUITS SECS

JUS

CORBEILLE DE FRUITS

CAFÉ ET THÉ

9,92€ HTVA / PP.

TEAM BUILDING

LE SPARKOH DEAL

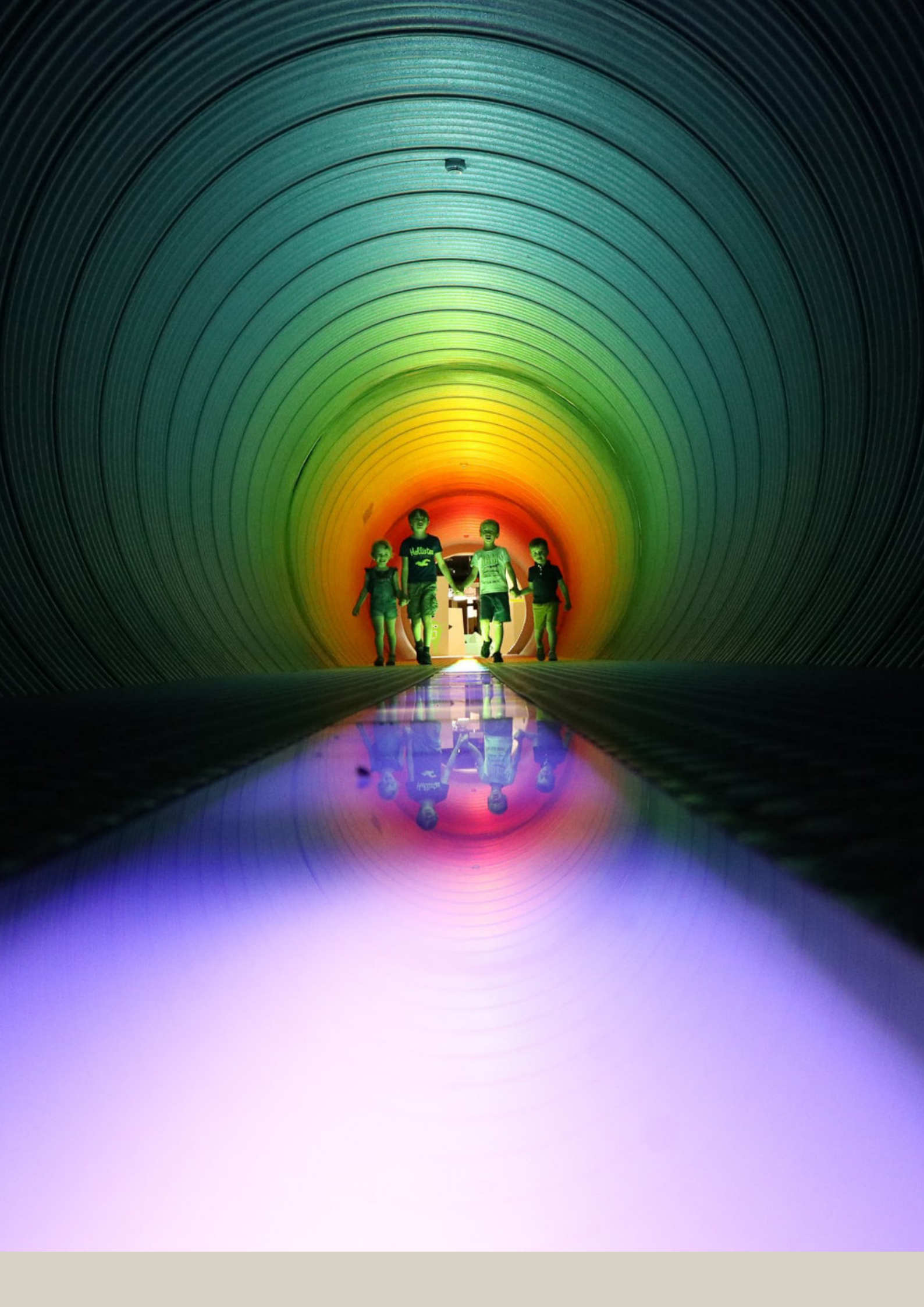
Tenté par une aventure scientifique riche en connaissances avec son équipe ?

Le SparkOH deal devrait en émerveiller plus d'un !

LE DOCK 79 DEAL

Sortie entre collègues ? C'est au Dock 79 qu'il faut aller !

Entre accrobranche, activités nautiques, tournoi de padel, ... Il y a de quoi faire suer toute l'équipe ! Pssst, après une telle journée, rendez-vous au bar !



RÉCAPITULATIF

	HTVA / PP.	TVA	TVAC / PP.
LUNCH DU JOUR			
FORMULE 1 SERVICE	16,07€	12%	18€
FORMULE 2 SERVICES	22,32€	12%	25€
FORMULE 3 SERVICES	26,79€	12%	30€
MENU 3 SERVICES	31,25€	12%	35€
SANDWICHS GARNIS	13,39€	12%	15€
AVEC SUPPLÉMENT SOUPE	16,07€	12%	18€
AVEC SUPPLÉMENT SOUPE & DESSERT	18,75€	12%	21€
TOUT LE MONDE À TABLE !			
BUFFET FROID	13,39€	12%	15€
BUFFET CHAUD	17,86€	12%	20€
ASSORTIMENT DE GOURMANDISES	8,93€	12%	10€
BUFFET COMPLET	35,71€	12%	40€
BUFFET SPORTIF	26,79€	12%	30€
BARBECUE			
VIANDES & POISSONS GRILLÉS À VOLONTÉ	31,25€	12%	35€
FINGERFOOD	3,57€ / PIÈCE.	12%	4€ / PIÈCE.
PLANCHE			
ASSIETTE DE CHARCUTERIES	14,29€ / 2PP.	12%	16€
ASSIETTE VÉGÉTARIENNE	9,82€ / 2PP.	12%	11€
ASSIETTE DE FROMAGES	9,82€ / 2PP.	12%	11€
MAH.ASSIETTE	16,96€ / 2PP.	12%	19€

	HTVA / PP.	TVA	TVAC / PP.
FORFAIT VIN	17,35€	21%	21€
FORFAIT VIN + APÉRO	23,14€	21%	28€
FORFAIT 2 BIÈRES	12,81€	21%	15,50€
FORFAIT 2 BIÈRES + APÉRO	18,18€	21%	22€
FORFAIT 2 JUS	11,16€	21%	13,50€
FORFAIT 2 JUS + APÉRO	16,94€	21%	20,50€
PETIT-DÉJEUNER BUFFET	13,39€	12%	15€
PETIT-DÉJEUNER EXPRESS	7,14€	12%	8€
PAUSE CAFÉ	9,92€	21%	12€

PLANCHE

les meilleurs rencontres se font autour d'une planche à partager !

ASSIETTE DE CHARCUTERIES LOCALES & PICKLES MAISON
14,29€ HTVA / 2PP.

ASSIETTE VÉGÉTARIENNE
9,82€ HTVA / 2PP.

ASSIETTE DE FROMAGES LOCAUX
9,82€ HTVA / 2PP.

MAH.SIETTE
 (charcuteries, olives, houmous, tapenades, fromages et garnitures)
16,96€ HTVA / 2PP.



RESTAURANT

MAH.sense

#GREEN VIBES ONLY #MAH.green

Au MAH, on s'implique dans une politique d'**engagement durable** parce nous avons pleinement conscience de notre impact sur notre environnement ! Nous avons mis en place une **série de mesures** pour y arriver parce qu'on aime la planète, notre région, la nature et la vie.

Notre souhait : intégrer le MAH dans le tissu local et respecter l'environnement naturel et social pour un impact écologique réduit et une valorisation des acteurs de la région.

Pour y arriver, nous avons aussi besoin de vous. Ensemble, créons un lieu de vie durable où le recyclage des déchets, le bien-être humain, la santé et le respect de la nature font partie intégrante de notre quotidien.

AU MAH, JE M'ENGAGE POUR CRÉER UN LIEU DE VIE, ENSEMBLE !



HÔTEL | RESTAURANT | BAR | COWORKING

Rue de la Verrerie 5

7330 Saint-Ghislain (Belgique)

<https://mah-hotel.com/>

Tel.+32 (0)65 70 70 50

FOLLOW US



PERSONNE DE CONTACT

Vincent Lomanto
coworking@mah-hotel.com
+32 472 77 28 02

EN TRAIN

À 12 km de la gare nationale de Mons.
À 70 km en voiture de la gare TGV de Lille.

EN VOITURE

Sortie n° 25 via E42 et E19.
Saint-Ghislain : 2 km.
Parking disponible
Bornes de recharge électriques

EN AVION

À 86 km en voiture de l'aéroport de Bruxelles
Zaventem.
À 53 km en voiture de l'aéroport de Bruxelles
Charleroi.

MAH

Suivez-nous sur les réseaux sociaux :



www.mah-hotel.com