



L'AVIS DU RANDONNEUR

Profitez d'un bol d'air pur au sein de l'impressionnant massif forestier du bois de Solre, avec une vue magnifique sur les anciennes carrières.

- ♥ Point culminant de Solre-sur-Sambre. Altitude : 197,5 mètres.

TIP VAN DE TREKTOCHTER

Kom zuivere lucht opsnuiven in het indrukwekkende bosmassief van het Solrebos, met een prachtig zicht op de vroegere steengroeves.

- ♥ Hoogste punt van Solre-sur-Sambre. Hoogte: 197,5 meter.

HIKER'S OPINION

Enjoy a breath of fresh air within this impressive wooded area in the Solre woods, with a splendid view of the old quarries.

- ♥ The highest point in Solre-sur-Sambre. Altitude: 197.5 metres.



CODE DU RANDONNEUR

- Restez sur les sentiers balisés • Respectez les clôtures et les terrains privés • Respectez les consignes lors des périodes de chasse • Restez courtois avec les riverains des chemins et autres utilisateurs de la nature • Emportez vos déchets, protégez la faune, la flore et l'environnement • Montrez-vous silencieux et discret, observez la nature sans la toucher.

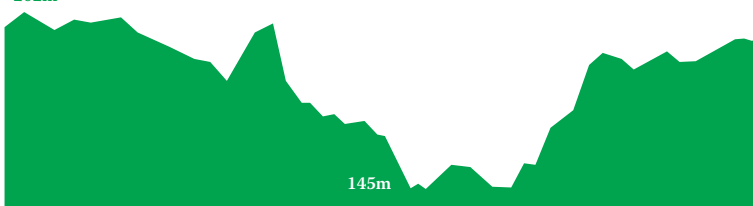
WANDELCODE

- Blijf op de bewegwijzerde paden • Blijf van afsluitingen en private terreinen • Volg de instructies tijdens de jachtperiodes • Blijf beleefd tegen omwonenden en andere natuurliefhebbers • Neem uw afval mee, bescherm de fauna, flora en het milieu • Wees stil en discreet, geniet van de natuur zonder deze aan te raken.

HIKER'S CODE

- Stay on the signposted paths • Respect fences and private land • Follow the instructions during the hunting season • Always remain courteous with local residents and other nature enthusiasts • Take your rubbish away with you, protect fauna, flora and the environment • Be quiet and unobtrusive, look at nature without touching it.

202m



Téléchargez gratuitement nos balades
Download gratis onze wandelingen
Download our free walks



SYNDICAT D'INITIATIVE :

Rue du Port 59 - 6560 ERQUELINNES

☎ +32(0)71/59.66.85

MAISON DU TOURISME :

Route de la Plate Taille 99 - 6440 BOUSSU-LEZ-WALCOURT

☎ +32(0)71/14.34.83

www.visitpaysdeslacs.be

Editeur responsable : Jean-Marc Delizée. Copyright : paysdeslacs - B.Dalmonde/C.Warzee. Cartographie : TRACES TPI. Conception graphique : Paquet Cléda.



RANDONNÉES EN THUDINIE
WANDELINGEN IN THUDINIE
WALKS IN THUDINIE

ERQUELINNES



SUR LES TRACES DE LA FRONTIERE HOLLANDAISE



Départ/Vertrek/Departure:
Rue du Trieu Colinot 12
6560 SOLRE-SUR-SAMBRE

6,9 km



+/- 01:50

PAYS DES LACS
MAISON DU TOURISME



1

BOIS DE SOLRE

Promenez-vous dans ce massif principalement composé de chênes pédonculés, de hêtres et de charmes, et ne manquant pas le doyen de la forêt, un chêne de plus de 400 ans.



2

BORNES HOLLANDAISES

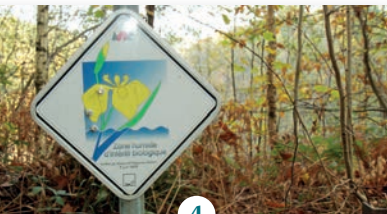
Toujours au sein de ce bucolique bois de Solre, contemplez les anciennes bornes frontières marquant la limite en 1819 entre la France et la Hollande.



3

PANORAMA SUR LES ANCIENNES CARRIERES

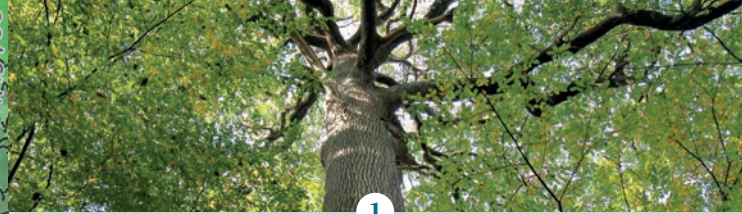
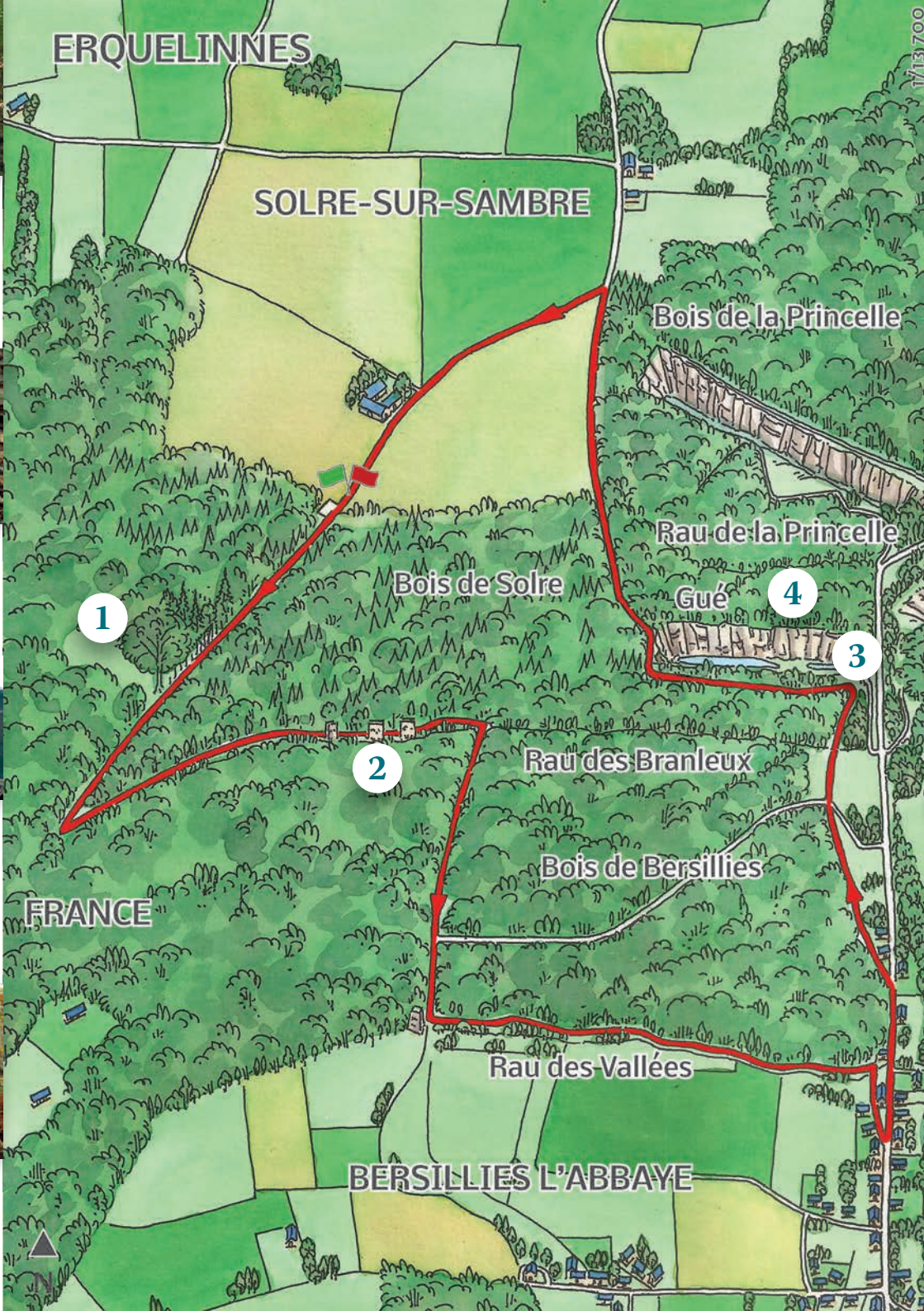
Ne ratez pas la vue impressionnante sur les anciennes carrières d'où on extrayait du grès et du quartzite pour les besoins de la voirie ou de la construction.



4

ZONES D'INTERET BIOLOGIQUE

Situées au sein d'un massif forestier en rive droite de la Thure, ces zones incitent à la détente avec ses étangs et pièces d'eau où s'y reproduisent pas moins de 9 espèces d'amphibiens.



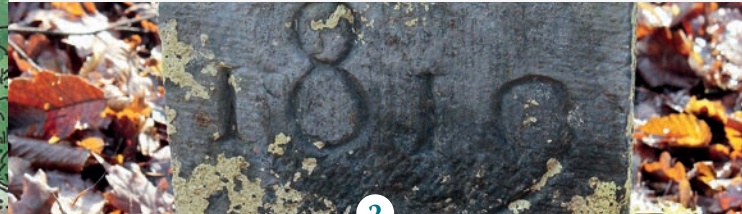
1

SOLREBOS

Ga eens wandelen in dit massif, waar hoofdzakelijk zomereiken, beuken en haagbeuken terug te vinden zijn, en mis vooral de ouderdomsdeken van het bos niet: een eik van meer dan 400 jaar oud.

SOLRE WOODS

Enjoy a stroll in this wooded area, mainly populated by English oaks, beeches and hornbeams, not forgetting the forest veteran, an over 400-years-old oak.



2

NEDERLANDSE GRENSPALEN

In dit idyllische Solrebos komt u ook oude grenspalen tegen die in 1819 de grens tussen Frankrijk en Nederland aangaven.

DUTCH BOUNDARY SIGNS

Still in the pastoral setting of the Solre woods, check out the old boundary marks showing the border between Holland and France in 1819.



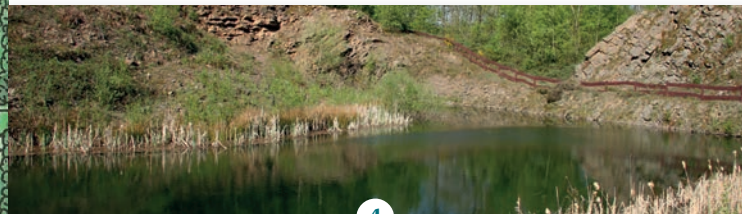
3

PANORAMA OP DE VROEGERE STEENGROEVES

Mis het indrukwekkende zicht op de vroegere steengroeves niet, waar zandsteen en kwartsiet gewonnen werd voor de wegen- en woningbouw.

PANORAMIC VIEW OF THE OLD QUARRIES

Do not miss the impressive sight of the old quarries, where sandstone and quartzite were mined for road building and construction purposes.



4

GEBIEDEN VAN BIOLOGISCH BELANG

In deze gebieden, gelegen binnen een bosmassief aan de rechteroever van de Thure, kunt u heerlijk ontspannen aan de vijvers en waterpartijen, waar niet minder dan 9 amfibiesoorten thuis zijn.

AREAS OF BIOLOGICAL INTEREST

Located in a wooded area on the right bank of the river Thure, these areas are an invitation to relax and enjoy the view of its lakes and water courses, which provide breeding grounds for no fewer than nine species of amphibians.