



Niché au coeur d'une forêt verdoyante... repos, confort et concentration.  
Un service privilégié dans un cadre exceptionnel.

Hôtel 4 étoiles offrant 53 chambres confortables. L'hôtel Mercure Mons est situé au coeur de la forêt, tout près du centre-ville de Mons. L'hôtel propose un restaurant, un bar, plusieurs salons avec foyer ouvert, une piscine extérieure, un parking et 6 salles de conférence pouvant accueillir jusqu'à 150 personnes. Les chambres sont équipées de climatisation avec contrôle individuel, coffre-fort individuel, plateau de café & thé et Wifi.

In het hart van een bosrijk gebied... ontspanning, comfort en intensiteit.  
Attente service in een uitzonderlijk kader.

4-sterren hotel met 53 comfortabele kamers. Het Mercure Mons Hotel bevindt zich middenin een bos, nabij het centrum van Mons. Het hotel beschikt over een restaurant, bar en verscheidene lounges met open haard. De Mercure Mons biedt bovendien, openluchtzwembad, parkeergelegenheid en 6 vergaderzalen voor maximaal 150 personen. Onze 53 kamers hebben individuele airconditioning, kluisje, koffie- en theevoorzieningen en WiFi-aansluiting.

Nestled in the heart of a forest... serenity, comfort and focus.  
Outstanding service in an exceptional environment.

The Mercure Mons is a 4 star hotel featuring 53 comfortable rooms, located in the heart of a forest near the towncenter of Mons. The hotel proposes an à la carte restaurant, a bar, several lounges with open fires, an outdoor pool, a car park and 6 conference rooms for up to 150 people. The rooms have individual airconditioning, personal safe, WiFi and coffee and tea making facilities.

## Hotel MERCURE MONS

12 rue des Fusillés  
B-7020 Mons (Nimy)  
Tél. : +32 (0) 65 72 36 85  
Fax. : +32 (0) 65 72 41 44  
hotel.mercure.mons@skynet.be  
www.mercure.com  
www.accorhotels.com



**NOS CHAMBRES :**  
**ONZE KAMERS :**  
**OUR ROOMS :**

Toutes nos chambres sont équipées d'air conditionné, d'un coffre-fort, d'un mini bar, télévision, accès WIFI. Room service disponible 24h/24, d'un plateau de courtoisie. Des sèche-cheveux sont à disponibilité dans la salle de bain.

Alle onze grote kamers zijn voorzien van airconditioning, kluis, minibar, tv en WiFi-aansluiting. 24 uur per dag roomservice. Koffie- en theevoorzieningen. Badkamer met föhn.

All large rooms are equipped with air conditioning, safe, minibar, TV and Wi-Fi access. Room service available 24 hours a day. Coffee and tea making facilities. Hairdryer in bathroom.

- Chambre(s) / Kamers / Room(s) : 53
- Chambres non-fumeur / Niet-roker kamers / Non-smoking rooms : 46

- Suites / Suites / Suites : 1
- Nombre d'enfants gratuits dans la chambre des parents / Aantal kinderen gratis in de kamer van de ouders / Number of free children in parent's room : 1
- Animaux acceptés / Dieren toegestaan / Pets allowed
- Snacks / snacks / snacks : 24h/24

**EQUIPEMENTS DANS LA CHAMBRE :**  
**UITRUSTING IN DE KAMER :**  
**ROOM FITTINGS :**

- Alarme incendie sonore / Rookdetectors in de kamer / Audible smoke alarms
- Verrou automatique de chambre / Deurvergrendeling / Automatic doorlock in room
- 110/120 V AC & 220/240 V AC

**RESTAURANT "LE LUMEÇON,"**  
**& BAR "LE CAR D'OR,"**

Notre hôtel vous ouvre les portes de son bar 'Le Car d'Or', de son restaurant 'Le Lumeçon' avec ses plats régionaux. Si le temps le permet, notre terrasse au bord de la piscine extérieure vous accueillera dans son écrin de verdure.

In onze sfeervolle bar 'Le Car d'Or' en restaurant 'Le Lumeçon' kan u genieten van een verscheidenheid aan dranken en heerlijke gerechten, of indien het weer het toelaat op het terras of aan het zwembad.

Enjoy a wide variety of drinks and regional dishes in our restaurant 'Le Lumeçon', or spend some time in our cosy bar 'Le Car d'Or' located next to the beautiful lobby. When the weather is nice, relax by the outdoor pool.

Restaurant 'Le Lumeçon' : 12:00 - 14:00 & 18:30 - 22:00  
 Du lundi au vendredi.

Bar 'Le Car d'Or' : 11:00-23:00  
 Tous les jours

**CULTURE ET SPECTACLES :**  
**CULTUUR EN EVENEMENTEN :**  
**CULTURE AND SHOWS :**

- Cinéma / Bioscoopcentrum / Cinema district IMAGIX : 12 km
- Opéra - Salle de concerts / Opera - symfonie - concertzaal/ Opera/symphony/concert hall GRAND PLACE : 7 km
- Quartier des théâtres / Entertainment - en theaterwijk / Entertainment - theatre district LE MANEGE MONS : 7 km



**SALLES DE SEMINAIRES :  
VERGADERINGSZAAL :  
MEETING ROOMS :**

6 salles de conférences et banquet de 5 à 150 personnes:  
banquets, cocktails, buffet, etc.

6 seminarie en banket zalen van 5 tot 150 personen:  
banketten, cocktails, buffet, etc.

6 conference and banquet rooms from 5 to 150 persons:  
banquets, cocktails, buffets, etc.

**EQUIPEMENTS AUDIOVISUELLES /  
AUDIOVISUELE UITRUSTINGEN / AUDIOVISUAL FACILITIES**

Toutes les salles disposent de l'équipement standard.  
Sur demande : location de système d'enregistrement  
audio et vidéo, microphones, etc.

Al onze zalen beschikken over het standaardmateriaal.  
Op verzoek verhuren van geluidsmateriaal, audio en  
videoregistratie, microfoons, etc.

All rooms are standard equipped. On request : rental of  
sound and video recording system, microphones, etc.

**RESTAURATION / RESTAURATIE / FOOD SERVICE**

Notre chef de cuisine vous propose un large choix de  
plats finement cuisinés. Sur demande, animation et  
décoration spéciale.

Onze chef stelt u een brede keus van fijn gekookte  
schotels voor. Animatie en speciale versiering op  
verzoek.

Our headchef offers a large choice of fine dishes.  
Special entertainment and decoration upon request.

**PACKAGE SEMINAIRES / SEMINARIE PACKAGE /  
SEMINAR PACKAGES**

Packages pour une journée, demi journée ou un  
séminaire résidentiel sont disponibles sur demande.

Packages voor een dag, halve dag of een residentieel  
seminarie zijn beschikbaar op verzoek.

Packages for one day, half day or residential seminar  
available on request.

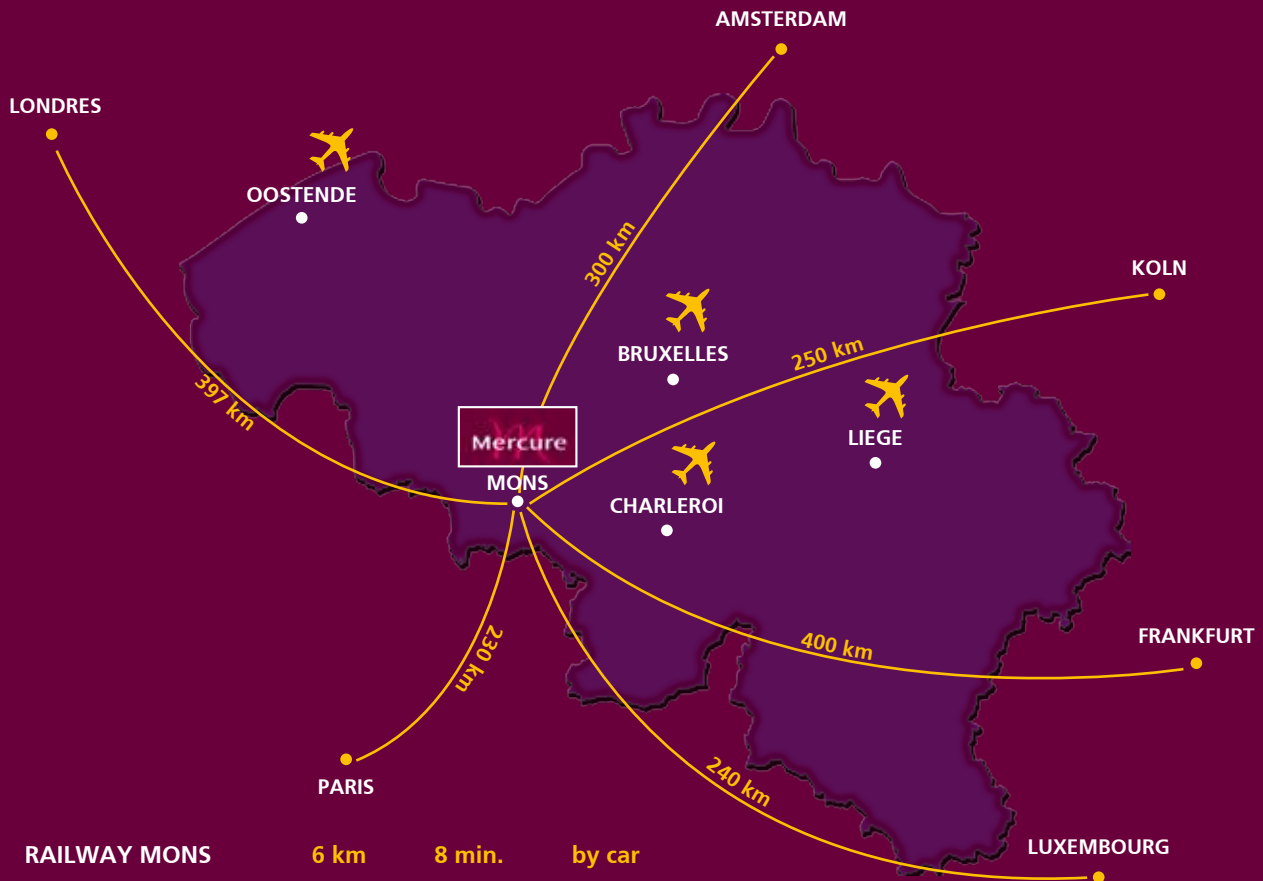
**POUR PLUS D'INFORMATIONS / VOOR MEER INFORMATIE /  
FOR FURTHER INFORMATION**

+32 (0) 65 72 36 85

**CAPACITE ET FONCTION DES SALLES /  
OMVANG EN CAPACITEIT VAN RUIMTES /  
SIZE AND CAPACITY OF FUNCTION ROOMS**

	<i>THEATRE</i>	<i>CLASS ROOM</i>	<i>U-SHAPE</i>	<i>COCKTAIL</i>	<i>DINNER</i>
<b>SAINT-GEORGES</b>	25	-	15	50	-
<b>WAUDRU</b>	25	18	15	35	-
<b>BEFFROI</b>	140	70	45	150	80
<b>BEFFROI A</b>	70	30	25	70	-
<b>BEFFROI B</b>	60	20	20	40	-
<b>ST VINCENT</b>	60	30	30	70	40
<b>RESTO</b>					50
<b>ROOM BREAKFAST</b>					60
<b>RESTO + BREAKFAST</b>					110





RAILWAY MONS	6 km	8 min.	by car
CITY MONS	6 km	8 min.	by car
CITY VALENCIENNES	40 km	30 min.	by car
CITY BRUXELLES	65 km	45 min.	by car
CITY LILLE	79 km	50 min.	by car
CITY PARIS	243 km	155 min.	by car



LOCALISATION DE L'HÔTEL :  
 LIGGING VAN HET HOTEL :  
 HOTEL LOCATION :

De la frontière française, prendre l'A7 (E19) vers Mons.  
 Prendre la sortie no 23 Nimy-Maisières. De Bruxelles, prendre  
 l'A7 (E19) vers Mons et emprunter la sortie 23 bis Ath-Ghlin.

Per auto vanuit Frankrijk: Neem A7-E19 naar Mons. Afslag 23  
 (Nimy-Maisières). Vanuit Brussel: Neem A7-E19 naar Mons.  
 Afslag 23 (Ath-Ghlin).

From France, take the A7 (E19) towards Mons. Take exit  
 No.23 for Nimy Maisieres. From Brussels, take the A7 (E19)  
 towards Mons. Take exit No.23 bis Ath Ghlin.

